



PRESENTACIÓN

 **ISEGA**  
SOLUCIONES TECNOLÓGICAS





SOLUCIONES TECNOLÓGICAS

Grupo ISEGA, nace de la alianza de un grupo de empresas especializadas en:

**Electricidad, ingeniería de procesos, ingeniería mecánica, contraincendios, facilities técnicas** (videovigilancia, control de accesos y telecomunicaciones), **hidráulica, metal\_mecánica, fabricación de bienes de equipo y mantenimientos predictivos,** con más de **30 años de experiencia** en el mercado.

*Apasionados por la tecnología,  
impulsados por la innovación,  
preocupados por la fiabilidad.*

Ofrece un **PACK DE SERVICIOS TÉCNICOS INTEGRALES**, en el que prima la **Calidad**, la **Integración** y la **Eficiencia**, logrando así, una Solución **'BEST COST'** para nuestros Clientes, reduciendo su gestión administrativa y operativa, al contar con una **única interlocución**.

El Pack de servicios abarca desde el **diseño e ingeniería**, la **planificación y ejecución**, hasta el **servicio post venta**, que desarrollamos conjuntamente con dichos clientes.

Nuestra empresa desarrolla su actividad, tanto a **nivel nacional** como **internacional**.

## VENTAJAS DE PROVEEDOR INTEGRAL

### Ventajas OPERATIVAS

- Un **Interlocutor Único**.
- Prioridad en la **Atención**.
- **Mejor conocimiento** de las necesidades del cliente.
- Propuesta de **Mejora Continua**.

### Ventajas ECONÓMICAS

- **Menor coste** en la gestión.
- **Rapel anual** por acumulación de contratos.
- **Reducción** en las **tarifas de venta**.



## GRUPO ISEGA EN CIFRAS

**+10.000.000 €**

De facturación total  
en el último año



**Crecimiento 2,7**

Aumento del 2,7% en ventas  
y una previsión del 3,2%  
para el siguiente año.



**3 continentes**

Proyectos realizados  
en Europa, África, y América



**Personal**

+140 profesionales cualificados  
con conocimientos especializados.  
30% ingeniería



**+500 proyectos**

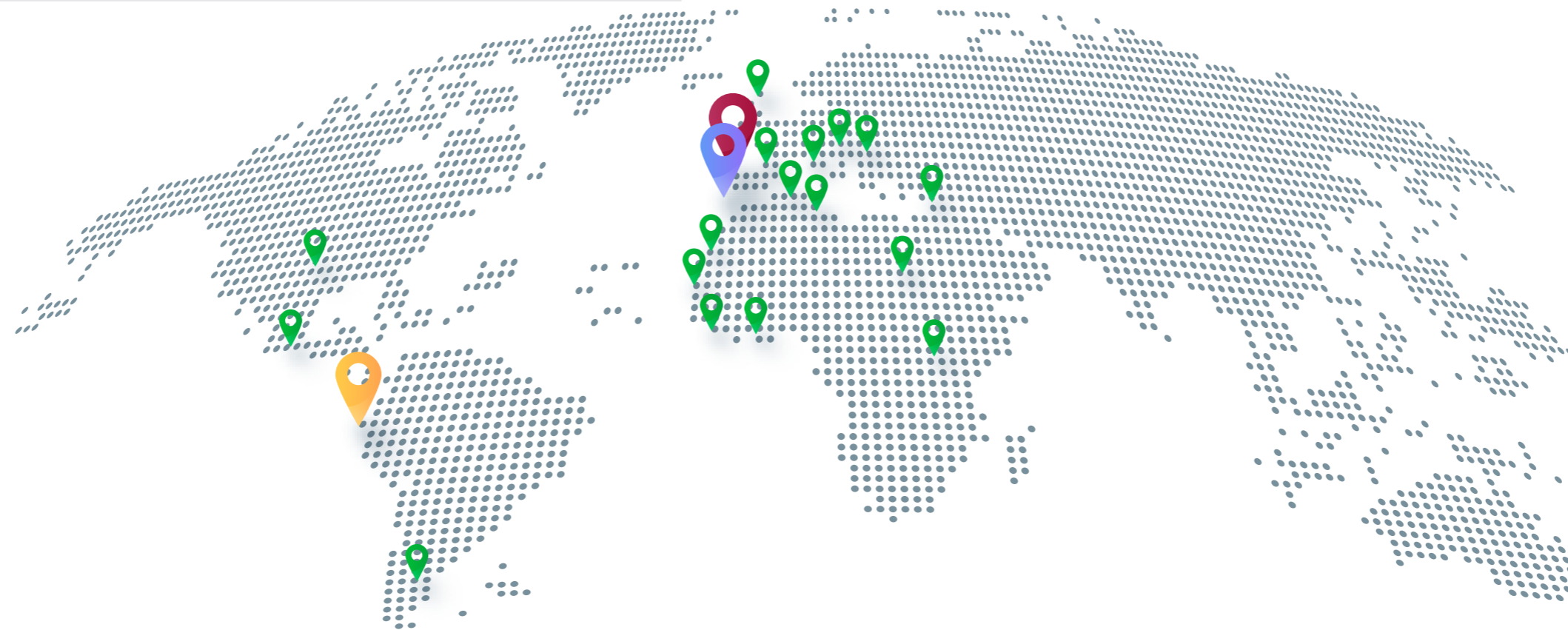
Instalación, fabricación  
y seguimiento de maquinaria



**+400 clientes**

De todos los sectores manufactureros:  
agroalimentario, industrial, metal,  
automoción, terciario y servicios.





## CENTRAL



O Porriño  
Pontevedra

## DELEGACIÓN



Miraflores  
Lima

## DELEGACIÓN



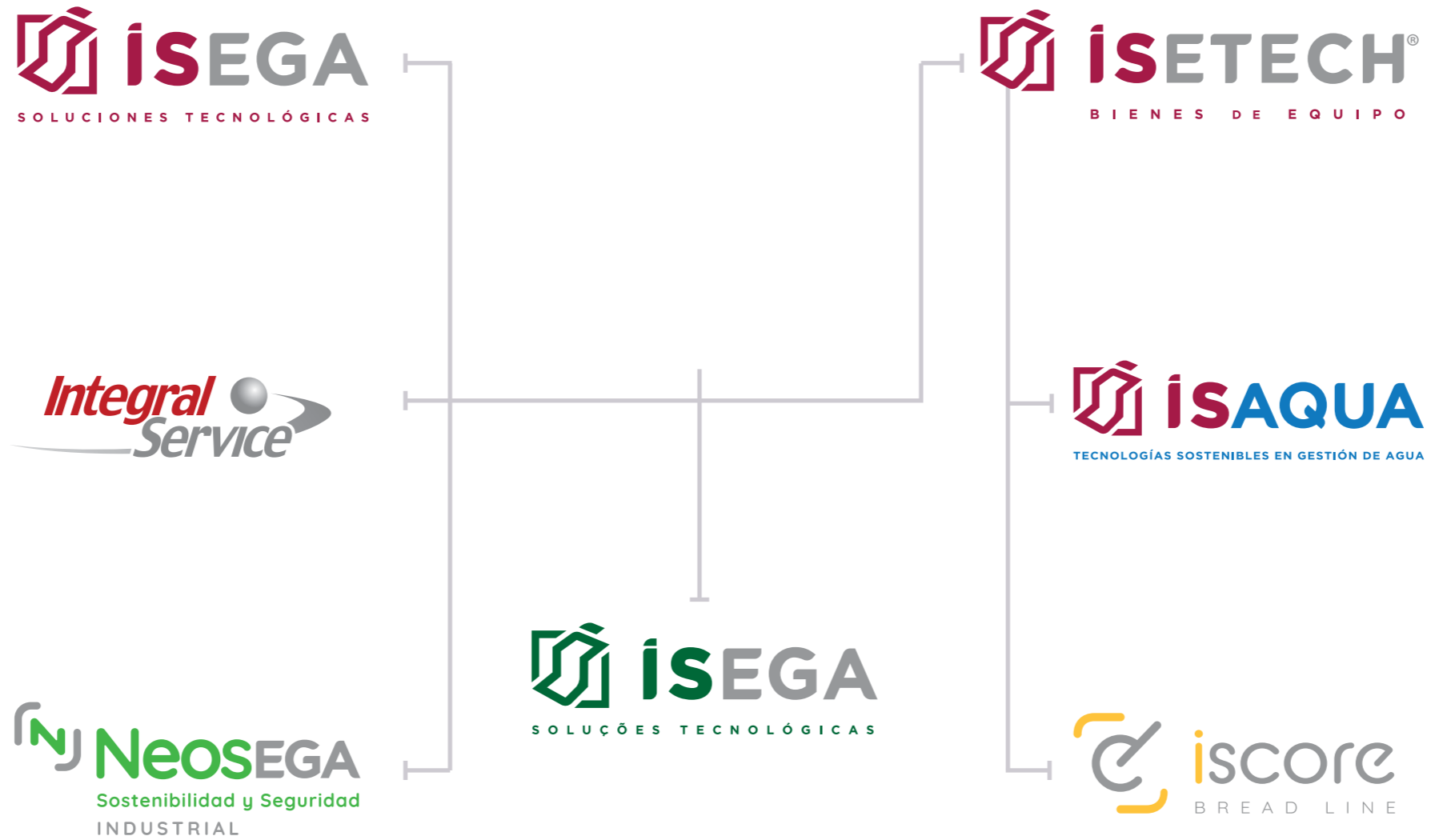
Trofa  
Oporto

## PROYECTOS INTERNACIONALES



Argelia, Marruecos, Ghana, Sudán,  
Costa de Marfil, Ruanda, Rumanía, Reino  
Unido, Italia, Francia, Portugal, Israel,  
Perú, México, Argentina, USA

## ORGANIGRAMA EMPRESARIAL



## INSTALACIONES ELÉCTRICAS INDUSTRIALES

Ponemos al alcance de nuestros clientes una elevada especialización en servicios de montaje en todo tipo de instalaciones:

Instalaciones eléctricas de Media y Baja tensión: Industrias, naves, locales comerciales, etc.

Fabricación de Cuadros eléctricos de Potencia y Control.

Estudios e instalaciones de Eficiencia Energética.

Instalaciones de Domótica.

Soluciones “Llave en mano”

Ingeniería y montaje de Centros de transformación.

Revisión y mantenimiento de Centros de transformación (Revisión anual y Ocas).

Revisión y mantenimiento de Pararrayos.

Revisión y mantenimiento de Cuadros General de Baja Tensión y Subcuadros.

Revisión y mantenimiento de emergencias.



## AUTOMATIZACIÓN INDUSTRIAL

Especialistas en automatizar cualquier proceso en todos los ámbitos y sectores. Gracias a nuestra amplia estructura somos capaces de realizar todas las fases de un proceso de automatización: Diseño y montaje, tanto eléctrico como mecánico, cumplimiento de normativa, estudio de riesgos, programación y puesta en marcha. Por lo tanto somos capaces de realizar soluciones “llave en mano” y a medida.

**Desarrollo de documentación técnica: Eplan, IGE+XAO.**

**Desarrollo e implementación de software industrial (DCS, PLC, HDMI y Scada): Siemens, Rockwell, Telemecanique, Omron.**

**Soluciones de control (Controladores de procesos, Visión artificial, etc.): Keyence, Cognex, Infaimon**

**Retrofitting maquinaria.**

**Adaptación de maquinaria al Real Decreto 1215/1997 y adaptación de maquinaria para cumplir con la normativa CE de Conformidad Europea.**

**Sistemas aplicando tecnologías centralizadas y descentralizadas utilizando buses de campo:**

**As-i, Profibus DP, Profibus FMS, ProfiNet, DeviceNet, CanOpen, ModBus.**

**Integración vertical de los automatismos mediante comunicación Ethernet Industrial.**



## ROBÓTICA

Tenemos experiencia en la automatización de diferentes operaciones mediante células robotizadas: manipulado, paletizado, adhesivado, mecanizado, rebarbado, atornillado, montaje de componentes, mantenencias, etc.

Nuestros programadores tienen formación en diferentes marcas de robots y software de simulación, lo que nos permite adaptarnos mejor a los requerimientos de nuestros clientes.

**Ingeniería.**  
Programación de robots tradicionales: ABB, Fanuc, Kuka, Motoman, etc.

Programación de robótica colaborativa (Cobots): Universal-Robots, Fanuc, etc.

Consultoría y formación.



Empresa

**ESTEBAN. S.L.**

Proyecto

INSTALACIÓN ELÉCTRICA  
RESTAURANTE TAPAS,  
COPAS Y PUROS.

Año: 2016

Ingeniería, instalación de baja tensión,  
iluminación decorativa interior  
y exterior.





Empresa  
**CONSTRUCCIONES  
PORLAN S.L.**

Proyecto  
**INSTALACIÓN ELÉCTRICA  
BORGWARNER.**

Año: 2018

Ingeniería, red de contraincendios, sistema de detección, videovigilancia, instalación de baja tensión e iluminación



Empresa  
**CONSTRUCCIONES  
PORLAN S.L.**

Proyecto  
**INSTALACIÓN ELÉCTRICA  
GRANINSA.**

Año: 2019

Ingeniería, sistema de detección, videovigilancia, instalación de baja tensión e iluminación.



Empresa

**REDPHONE. S.L**

Proyecto

VIVIENDA UNIFAMILIAR.

Año: 2019

Ingeniería, videovigilancia, sistema de seguridad, instalación de baja tensión e iluminación decorativa interior y exterior, domótica.



Empresa

**AGUASANA. S.A.**

Proyecto

**LÍNEA DE PALETIZADO  
ROBOTIZADA.**

Año: 2019

Diseño mecánico, fabricación de medios auxiliares: (transportadores, garras, vallados, etc.), montaje del conjunto, paletizado con robots de ABB, montaje de enfardadora, instalación eléctrica, cuadros de control y potencia, automatización y puesta en marcha.



Empresa  
**VINIGALICIA. S.A.**

Proyecto  
**LÍNEA DE ENVASADO  
Y PALETIZADO DE VINO.**

Año: 2017

Diseño mecánico, fabricación de los equipos: (transportadores, vallados, paletizadores, etc.), montaje mecánico de la línea, instalación eléctrica, cuadros de control y potencia, automatización y puesta en marcha.





## GALERÍA PROYECTOS

## CONTRAINCENDIOS

El ingeniería, Instalación y mantenimiento que se extiende a todas las áreas de la Seguridad y Protección Contra Incendios, desde los sistemas de detección o extinción, hasta los diseños de evacuación, planificación estratégica de lucha contra el fuego, sistemas corta fuego, sistemas de evacuación, señalización preventiva, formación, etc.

Detección analógica de incendios, convencional o por aspiración.

Sistemas de extinción automática y manual.

Sistemas de rociadores automáticos, agua pulverizada, extinción mediante espuma y gas.

Sistemas de extracción de gases.

Planes de emergencia y evacuación.

Contratos de mantenimiento y Ocas



Empresa

**CONSTRUCCIONES  
PORLAN S.L.**

Proyecto

**CONTRAINCENDIOS FÁBRICA  
DE CONSTELLIUM.**

Año: 2019

Ingeniería, montaje de red de con-  
traincendios, grupo, depósito, red  
de hidrantes, sistema de detección y  
puesta en marcha





Empresa

**CONSTRUCCIONES  
PORLAN S.L.**

Proyecto

**CONTRAINCENDIOS E INSTALACIÓN  
ELÉCTRICA DE KALEIDO  
PORTUGAL..**

Año: 2019

Ingeniería, montaje de red de contraincendios, grupo, depósito, red de hidrantes, sistema de detección de incendios, exutorios, instalación eléctrica, cuadros de potencia y videovigilancia.



Empresa

**EDICIONES ARNOIA. S.A.**

Proyecto

CONTRAINCENDIOS  
NAVE POLIG. CAMPIÑO

Año: 2020

Ingeniería, montaje de red de con-  
traincendios, grupo, depósito, red  
de hidrantes, sistema de detección y  
puesta en marcha.



Empresa

**ADHEX GALICIA. S.A.**

Proyecto

CONTRAINCENDIOS  
FÁBRICA PORRIÑO

Año: 2020

Ingeniería, montaje de red de con-  
traincendios, grupo, depósito, red  
de hidrantes, sistema de detección y  
puesta en marcha.



Empresa

**CEFRICO. S.A.**

Proyecto

CONTRAINCENDIOS  
FÁBRICA VILLAGARCIA.

Año: 2019

Ingeniería, montaje de red de rociadores en inoxidable, grupos, depósitos, sistema de detección, centralita y puesta en marcha.



Empresa  
**CONSTRUCCIONES  
HNOS SANZ, S.L.**

Proyecto  
CONTRAINCENDIOS FÁBRICA  
WADAKYU (PORRIÑO).

Año: 2020

Ingeniería, montaje de red de rociadores, grupo, depositos, sistema de detección, centralita y puesta en marcha.





## GALERÍA PROYECTOS

## HIDROMECAÁNICA

**Especializados en la fabricación e instalación de tuberías y conducciones de todo tipo, tanto en acero al carbono, inoxidable o galvanizado, bien sea para líquidos, sólidos, o humos. Fabricación de calderería ligera y pesada.**

**Conducciones de agua, potable e industrial.**

**Sistemas de calentamiento por agua o vapor.**

**Sistemas de enfriamiento por agua o aire.**

**Transporte de materia prima.**

**Retrofitting de maquinaria.**

**Transfer de maquinaria.**

**Protecciones, escaleras de seguridad, barandillas.**

**Estructuras metálicas.**

**Sistemas de despolvamiento: equipamientos para sistemas de filtrado, ciclones, ventiladores.**

**Sistemas de solución logística: alimentadores, cintas transportadoras, plataformas y estanterías industriales, tolvas industriales, tanques de almacenaje, depósitos, silos, etc.**



## DEPURACIÓN DE AGUAS

ISEGA en el sector del agua, ofrece una amplia gama de productos y servicios relacionados con el tratamiento y la depuración de las aguas; desde el tratamiento de aguas para procesos industriales o la potabilización de aguas para consumo humano, hasta la depuración de aguas residuales urbanas e industriales.

Somos una empresa fabricante, constructora e instaladora con ingeniería propia de equipamientos.

**Diseño, ingeniería y montaje de Plantas de Depuración (EDAR, ETAP y Bombeos). Grupos de presión.**

**Redes de conducciones.**

**Estructuras metálicas.**

**Proyectos “Llave en mano”.**

**Explotación y mantenimiento de Plantas.**



Empresa

**COPASA. S.A.**

Proyecto

**EDAR PLISAN - SALVATIERRA.**

Año: 2019

Diseño mecánico, fabricación de equipos, montaje de dichos equipos y calderería, instalación eléctrica, cuadros de control y potencia, automatización y puesta en marcha.



Empresa  
**COPASA. S.A.**

Proyecto  
**EDAR PLISAN - SALVATIERRA.**

Año: 2019

Ingeniería, montaje de equipos, calderería y puesta en marcha.



Empresa

**ISOLUX. S.A.**

Proyecto

ETAR DE QUINTA  
DO CONDE-LISBOA.

Año: 2015

Instalación eléctrica, cuadros de control y potencia, automatización y puesta en marcha.





## GALERÍA PROYECTOS

**MÁS DE 80 REFERENCIAS**  
en el sector Construcción y Ter-  
ciario, entre los que destacamos  
algunos de nuestros clientes  
más importantes.



PANT. COMPLETA

adantia

gesecoaguas  
gestión del ciclo del agua

pas

PRESA IBAÑEZ

OREGA  
construcción y servicios

IBEC

CONSTRUCCIONES  
PORLAN

DEZA  
CONSTRUCCIONES Y SERVICIOS GENERALES

FCC Aqualia

GRUPO  
SOIL

VEOLIA

COPASA

emalcsa

RAMÓN  
VÁZQUEZ  
Y REINO  
CONSTRUCCIONES

CHS  
GRUPO C.H.S. servicios y construcción

CUBIC33  
GROUP  
DESIGN GLOBAL. BUILD LOCAL

Ovisia  
Construcciones y movimientos

SOLOGAS

GRUPO  
PROYECTA

# GRACIAS



Pol. Ind. A Granxa, Rúa C, Parcela 112  
36400 - O PORRIÑO (Pontevedra)  
T. (+ 34) 986 342 687 | F. (+34) 986 342 682

[isega.es](http://isega.es)