



PRESENTACIÓN

# ISEGA

SOLUCIONES TECNOLÓGICAS





SOLUCIONES TECNOLÓGICAS

Grupo ISEGA, nace de la alianza de un grupo de empresas especializadas en:

**Electricidad, ingeniería de procesos, ingeniería mecánica, contraincendios, facilities técnicas** (videovigilancia, control de accesos y telecomunicaciones), **hidráulica, metal\_mecánica, fabricación de bienes de equipo y mantenimientos predictivos,** con más de **30 años de experiencia** en el mercado.

*Apasionados por la tecnología,  
impulsados por la innovación,  
preocupados por la fiabilidad.*

Ofrece un **PACK DE SERVICIOS TÉCNICOS INTEGRALES**, en el que prima la **Calidad**, la **Integración** y la **Eficiencia**, logrando así, una Solución **'BEST COST'** para nuestros Clientes, reduciendo su gestión administrativa y operativa, al contar con una **única interlocución**.

El Pack de servicios abarca desde el **diseño e ingeniería**, la **planificación y ejecución**, hasta el **servicio post venta**, que desarrollamos conjuntamente con dichos clientes.

Nuestra empresa desarrolla su actividad, tanto a **nivel nacional** como **internacional**.

## VENTAJAS DE PROVEEDOR INTEGRAL

### Ventajas OPERATIVAS

- Un **Interlocutor Único**.
- Prioridad en la **Atención**.
- **Mejor conocimiento** de las necesidades del cliente.
- Propuesta de **Mejora Continua**.

### Ventajas ECONÓMICAS

- **Menor coste** en la gestión.
- **Rapel anual** por acumulación de contratos.
- **Reducción** en las **tarifas de venta**.



## GRUPO ISEGA EN CIFRAS

**+10.000.000 €**

De facturación total  
en el último año



**Crecimiento 2,7**

Aumento del 2,7% en ventas  
y una previsión del 3,2%  
para el siguiente año.



**3 continentes**

Proyectos realizados  
en Europa, África, y América



**Personal**

+140 profesionales cualificados  
con conocimientos especializados.  
30% ingeniería



**+500 proyectos**

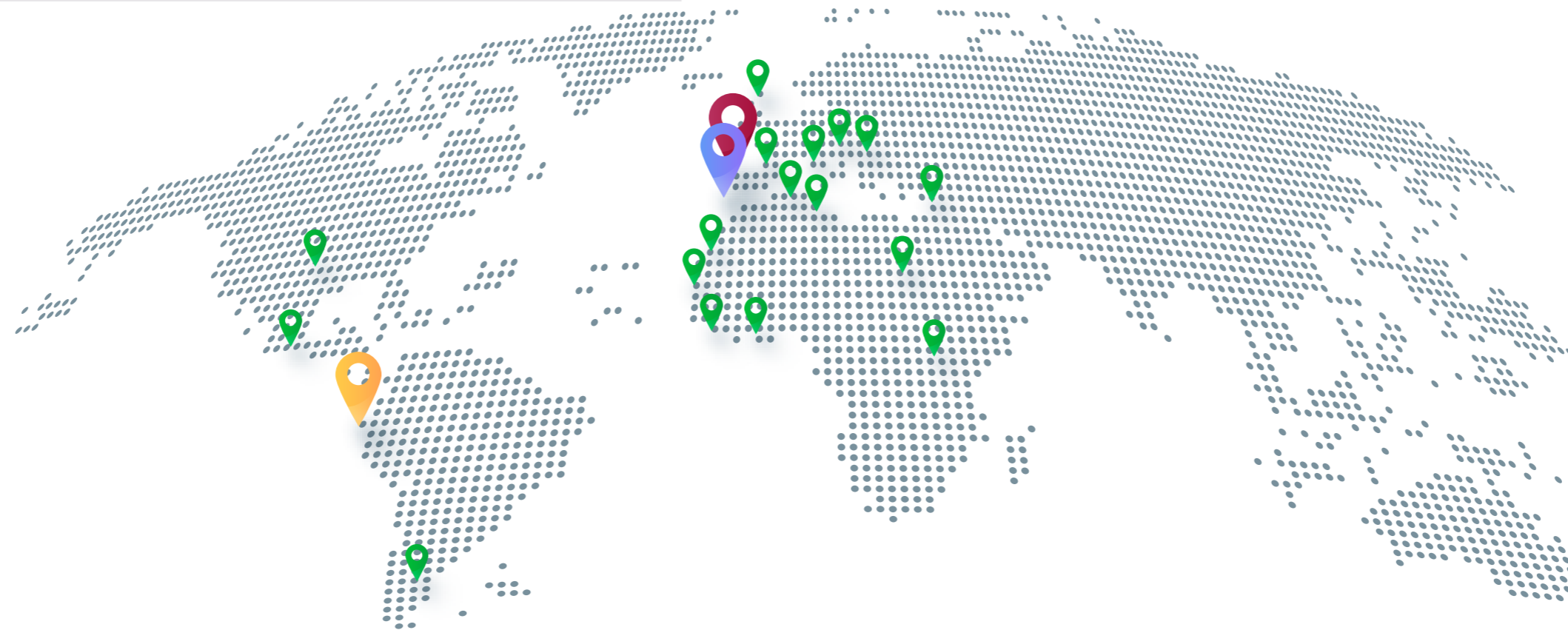
Instalación, fabricación  
y seguimiento de maquinaria



**+400 clientes**

De todos los sectores manufactureros:  
agroalimentario, industrial, metal,  
automoción, terciario y servicios.





## CENTRAL



O Porriño  
Pontevedra

## DELEGACIÓN



Miraflores  
Lima

## DELEGACIÓN



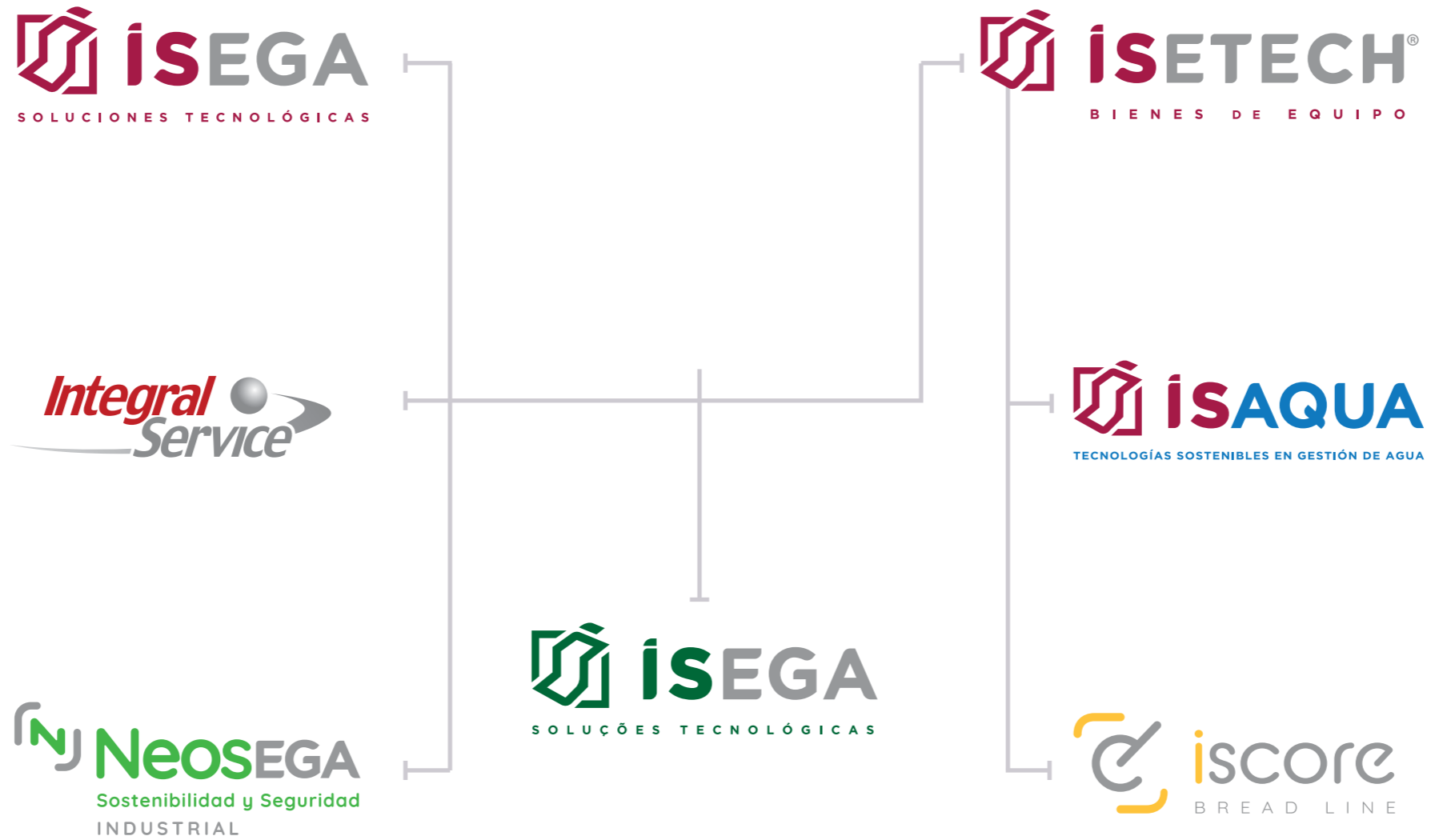
Trofa  
Oporto

## PROYECTOS INTERNACIONALES



Argelia, Marruecos, Ghana, Sudán,  
Costa de Marfil, Ruanda, Rumanía, Reino  
Unido, Italia, Francia, Portugal, Israel,  
Perú, México, Argentina, USA

## ORGANIGRAMA EMPRESARIAL



## MAQUINARIA SECTOR INDUSTRIAL

Diseñamos, fabricamos y montamos:

**Máquinas especiales y bienes de equipo para procesos destinados al sector industrial.**

**Maquinaria de ensamblaje.**

**Útiles de inspección  
Poka-yoke**

**Maquinaria especial.**

**Células robotizadas:  
Paletizado y despaletizado,  
montaje de componentes,  
aplicación de adhesivos, etc.**

**Sistemas de manutención:  
Cintas transportadoras,  
caminos de rodillos,  
sistemas de elevación y  
posicionamiento, apiladores  
y desapiladores.**



## INGENIERÍA DE DISEÑO MECÁNICO

En isetech contamos con 15 años de experiencia, diseñando mecánicamente y acompañado en todas las fases del proyecto: bienes de equipo y líneas completas de producción.

**Ingeniería de producto.**

**Diseño de prototipos y utillajes.**

**Ingeniería de producción.**

**Ingeniería de mantenimiento.**

**Diseño conceptual.**

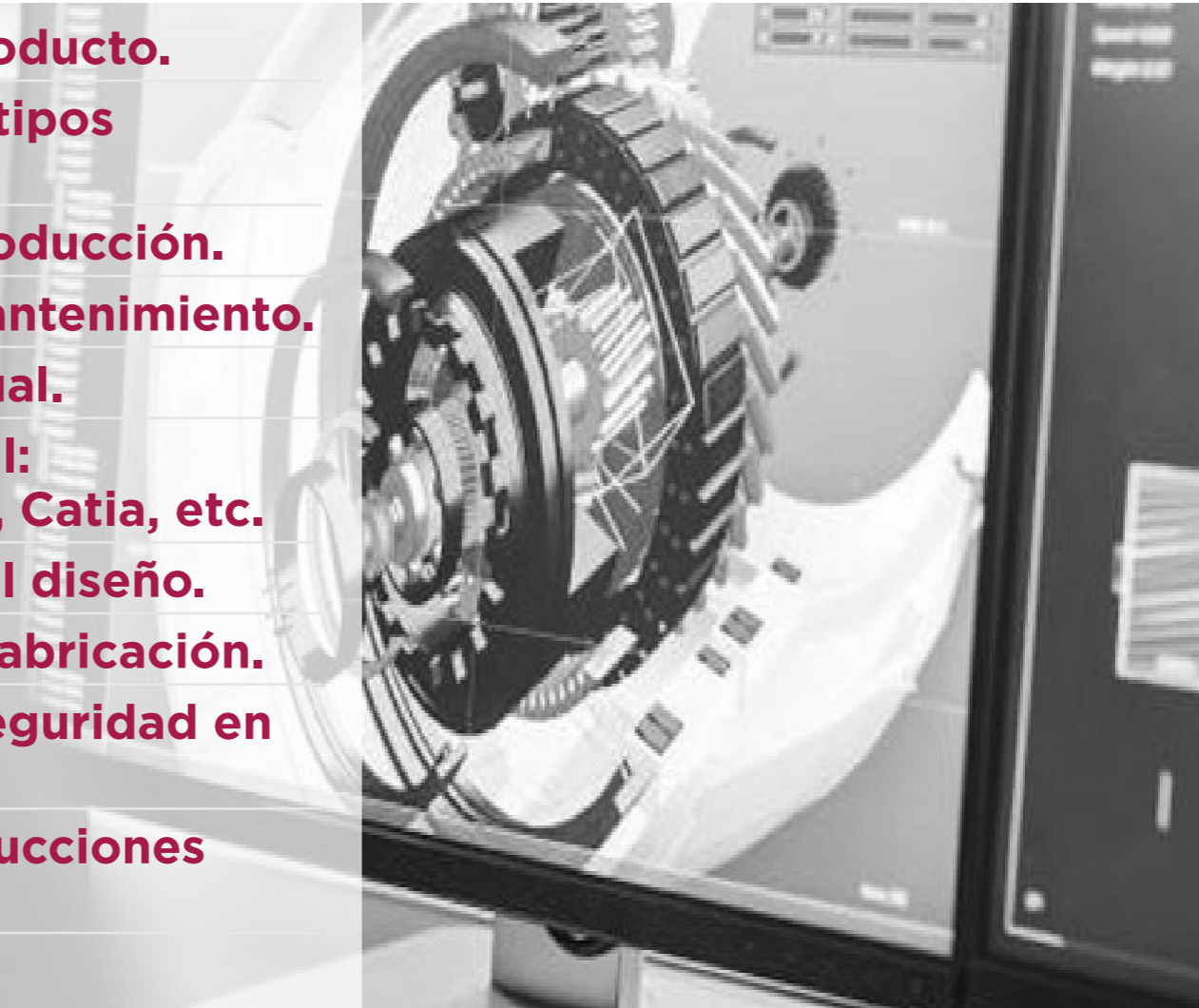
**Definición virtual:  
Cad, Solidworks, Catia, etc.**

**Optimización del diseño.**

**Dirección de la fabricación.**

**Marcado CE y Seguridad en máquinas.**

**Manuales e instrucciones técnicas.**



Empresa

**SMRC MEDINA RIOSECO. S.A.**

Proyecto

**ÚTILES POKA-YOKE**

Año: 2020

Diseño mecánico, fabricación de equipamientos, montaje mecánico, instalación eléctrica, cuadro de control y potencia, cunas intercambiables, software de automatización y supervisión y puesta en marcha.



Empresa

**FAURECIA ASIENTOS. S.A.**

Proyecto

PUESTO DE ROSCADO  
Y ATORNILLADO TRASEROS P24.

Año: 2019

Diseño, construcción de equipamientos, montaje equipamientos, instalación eléctrica, cuadros de control y potencia, automatización y puesta en marcha.



Empresa

**RUBI GAESA. S.A.**

Proyecto

RETROFITTING DE PUESTO DE  
REMACHADO.

Año: 2020

Diseño mecánico, fabricación de equipamientos, montaje mecánico, instalación eléctrica, cuadro de control y potencia, software de automatización y supervisión y puesta en marcha.



Empresa

**AGUASANA. S.A.**

Proyecto

**LÍNEA DE PALETIZADO  
ROBOTIZADA.**

Año: 2019

Diseño mecánico, fabricación de medios auxiliares: (transportadores, garras, vallados, etc.), montaje del conjunto, paletizado con robots de ABB, montaje de enfardadora, instalación eléctrica, cuadros de control y potencia, automatización y puesta en marcha.



Empresa

**NOVAFRIGSA. S.A.**

Proyecto

TRANSPORTADORES  
LÍNEA DE JAMONES.

Año: 2020

Diseño mecánico, fabricación de los transportadores, montaje en fábrica, instalación eléctrica, cuadro de control y potencia, automatización y puesta en marcha. .



Empresa

**IBEREMBAL. S.L.**

Proyecto

SISTEMA DE VISIÓN ARTIFICIAL  
CONTROL DEFECTOS DE LATAS..

Año: 2019

Diseño y fabricación de mecánica, montaje, instalación eléctrica, cuadro de control y potencia, sistema de visión Keyence, automatización y puesta en marcha..



## GALERÍA PROYECTOS

**MÁS DE 80 REFERENCIAS**  
en el sector automoción entre  
los que destacamos algunos de  
nuestros clientes más  
importantes.



PANT. COMPLETA



# GRACIAS



Pol. Ind. A Granxa, Rúa C, Parcela 112  
36400 - O PORRIÑO (Pontevedra)

T. (+ 34) 986 342 687 | F. (+34) 986 342 682

[isega.es](http://isega.es)